

豫农优品公共标识 设计使用规范手册

(2025版)



河南省农产品质量安全和绿色食品发展中心

说明

1. 为指导豫农优品使用人规范使用豫农优品公共标识，依据《河南省农业区域公用品牌“豫农优品”商标及标识管理办法（试行）》《“豫农优品”商标及标识使用管理规范》，特制定本《手册》。豫农优品使用人应严格按照本《手册》的要求，在其获证产品包装设计及宣传广告中规范使用豫农优品公共标识。
2. 本《手册》对豫农优品公共标识图形中英文字体颜色等基本要素作了标准规定，豫农优品使用人在其获证产品包装上使用，可根据需要按比例进行缩放，但不得对要素间尺寸做任何更改。
3. 豫农优品预包装产品包装上应印刷豫农优品公共标识。不适于印刷公共标识的产品可选用粘贴式标签。
4. “豫农优品公共标识图形”矢量图可通过河南省农业农村厅官网下载（网址：<https://nynct.henan.gov.cn/>）。
5. 本《手册》由河南省农产品质量安全和绿色食品发展中心负责解释。

河南省农产品质量安全和绿色食品发展中心

二〇二五年三月

Part A

基本要素系统

A1 标识图形及说明	-----	03
A2 标识图形方格图	-----	04
A3 标识放大、缩小比例关系	-----	05
A4 标识字体及标准色	-----	06

Part B

标识图形组合方式

B1 标识图形与证书编号组合使用	-----	09
B2 标识图形与追溯码组合使用	-----	10
B3 标识图形与企业等级组合使用	-----	11

Part C

标识应用系统

C1 标识在长方形/方形包装上的应用	-----	14
C2 标识在圆（椭圆）形包装上的应用	-----	16
C3 标识在瓶/罐型包装上的应用	-----	17

Part D

形象宣传系统

D1 活动用标示范	-----	20
D2 宣传手册/广告应用示范	-----	21
D3 网站应用示范	-----	22
D4 移动端应用示范	-----	23
D5 指示标识类示范	-----	24
D6 展览展销类用标示范	-----	25
D7 办公类应用示范	-----	30

Part A

基本要素系统



A1 - 标识图形及说明



豫农优品公共标识实行形象标识图案与“豫农优品”字样相结合的标注方式。

形象标识图案由两部分组成，上部是艺术化的“河”字，下部是艺术化的“南”字，组成一个碗的造型，又加入麦穗和碗的元素，整体的色彩是绿色。

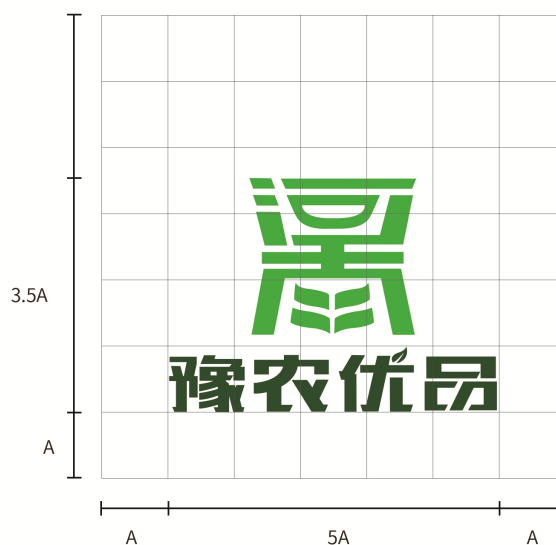
A2 - 标识图形方格图



方格图

A3 - 标识放大、缩小比例关系

在使用豫农优品公共标识过程中注意上下左右预留空间，标识最小使用高度为7mm，最小使用宽度10mm。



A4-标准识别色

标准色

绿（C75/M0/Y100/K0）为形象标识图案的主色。

绿（C91/M55/Y100/K29）为“豫农优品”字样的主色。

有透叠图案时，豫农优品公共标识可采用反白。



C:75 M:0 Y:100 K:0

C:91 M:55 Y:100 K:29



Part B

标识图形组合方式



B1 - 标识图形与证书编号组合使用

证书编号 (YNYP-XXX-XXXX) 是豫农优品唯一编号，应与豫农优品证书上的编号一致，可在产品包装上体现。



B2 - 标识图形与追溯码组合使用

豫农优品公共标识出现在产品包装（标签）的醒目位置，通常置于最上方，和整个包装（标签）保持一定的比例关系（如下图所示），不得透叠其他图形。如遇原包装与豫农优品公共标识系列图形色彩、设计过分冲突或难以区分时，可以在标签中选择醒目位置印制标识。



B3 - 标识图形与企业等级组合使用

“豫农优品”企业等级共分为五个层级，分别为AAAAA（钻石级）、AAAA（铂金级）、AAA（黄金级）、AA（白银级）、A（青铜级）。



Part C

标识应用系统

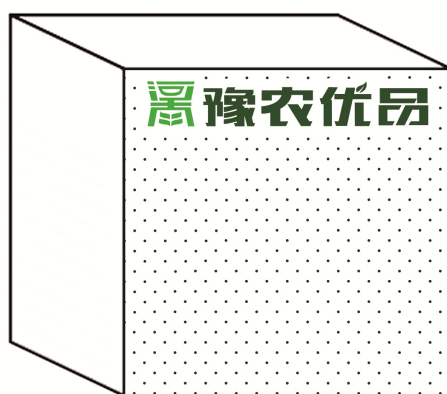


C1 - 标识在长方形/方形包装上的应用

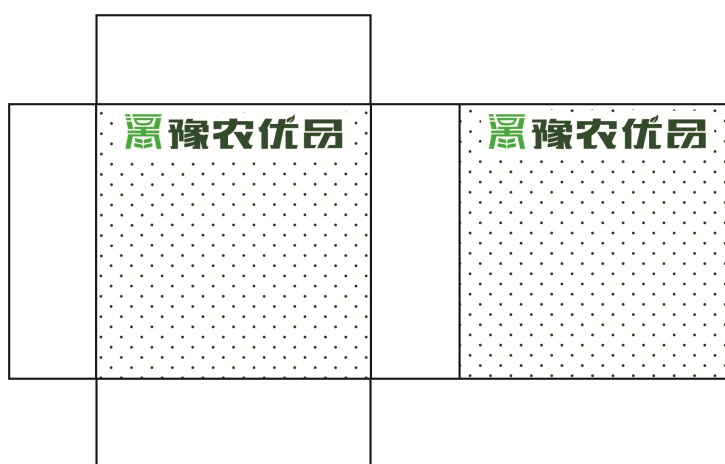
豫农优品公共标识出现在产品包装（标签）的醒目位置，通常置于最上方，和整个包装（标签）保持一定的比例关系（如下图所示），不得透叠其他图形。如遇原包装与豫农优品公共标识系列图形色彩、设计过分冲突或难以区分时，可以在标签中选择醒目位置印制标识。



如长方形/方形包装的四个展销面都印有标签内容，则豫农优品公共标识系列图形至少应出现在一个主面上和该商品名处于同一视野。



如长方形/方形包装的标签内容是印在对应的两个主面上，豫农优品公共标识系列图形也印在这两个主面上。



展开平面图

C2 - 标识在圆（椭圆）形包装上的应用

豫农优品公共标识图案置于画面中轴线的上方或下方，与包装保持一定的比例关系，不得透叠其它色彩与图形。



C3 - 标识在瓶/罐型包装上的应用

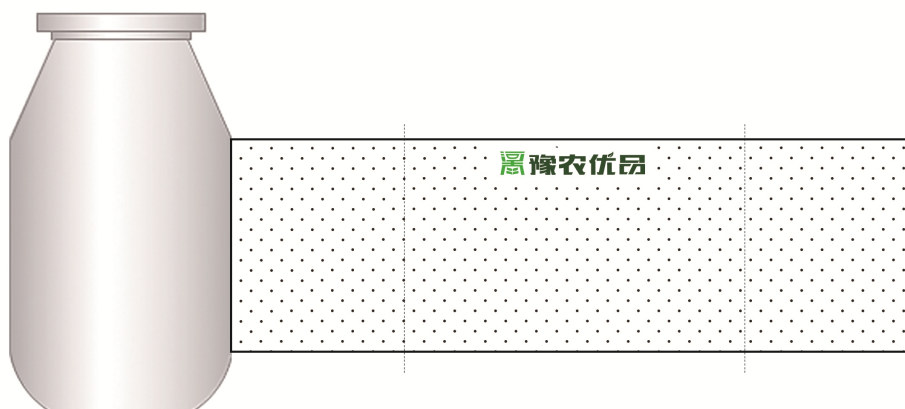
缩口罐形类包装（标签）

豫农优品公共标识图形在圆柱形包装上的使用。
当圆柱标贴高度与直径相比大于1:1时，标识与贴的高度比可相应改变。



罐形包装（标签）

豫农优品公共标识图形在圆柱形包装上的使用。
当圆柱标贴高度与直径相比大于1:1时，标识与贴的高度比可相应改变。



Part D

形象宣传系统



D1 - 活动用标示范

规格：根据活动情况确定。

材料：投影幕布、LED等。



D2 - 宣传手册/广告应用示范

报刊广告用标示范

规格：根据发布要求或根据版面比例调整豫农优品公共标识的大小应注意上下左右预留空间。



电视广告用标示范

规格：根据播映要求或根据画面比例调整豫农优品公共标识的大小。



D3 - 网站应用示范

网站用标示范

规格：根据画面比例调整豫农优品公共标识的大小。当背景无其他透叠图案时，应注意上下周围预留空间。



D4 - 移动端应用示范

移动端广告用标示范

规格：根据画面比例调整豫农优品公共标识的大小。当背景无其他透叠图案时，应注意上下周围预留空间。



D5 - 指示标识类示范

D5-1

生产企业标识示范

规格：根据实际调整。

材质：喷绘、金属、亚克力、木制材质等。



D5-2

种植大棚用标示范

规格：根据实际调整。

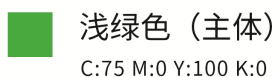


D6 - 展览展销类用标示范

D6-1

专业营销机构用标示范

标准色：



店铺名称形式：

颜色：浅绿色（C:75 M:0 Y:100 K:0）

豫农优品展销中心

装饰彩条：



可随实际调整深绿色部分的长度

店面门头招牌

规格:店面装修风格应简洁明快

材料:亚克力、灯箱等

门头招牌样式

图示以5000mm*1200mm的灯箱为例:



壁柜

规格:根据需求定制。

材料:木制、亚克力、灯箱等。



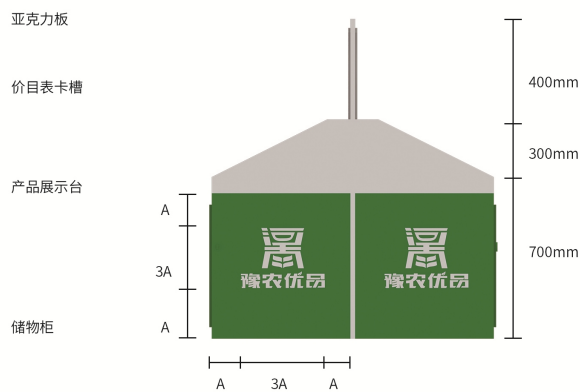
货柜货架

规格:根据需求定制。

材料:木制、亚克力、灯箱等。



产品展示台示范



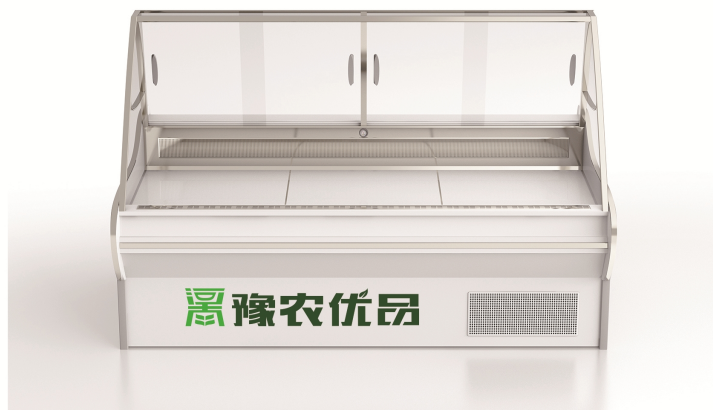
产品展示台侧面

冷藏组合柜及冰柜

标识组合应放在明显位置并居中，注意标志与四周的间距。

规格：根据需求定制。

材料：木制、亚克力等。



店面用标示范

规格:根据需求定制

材料:木制、亚克力等



D6-2

河南省展会用标示范

豫农优品标识组合可应用于展会活动中。

标识组合在特装展位中的应用示范



奖牌应用示范



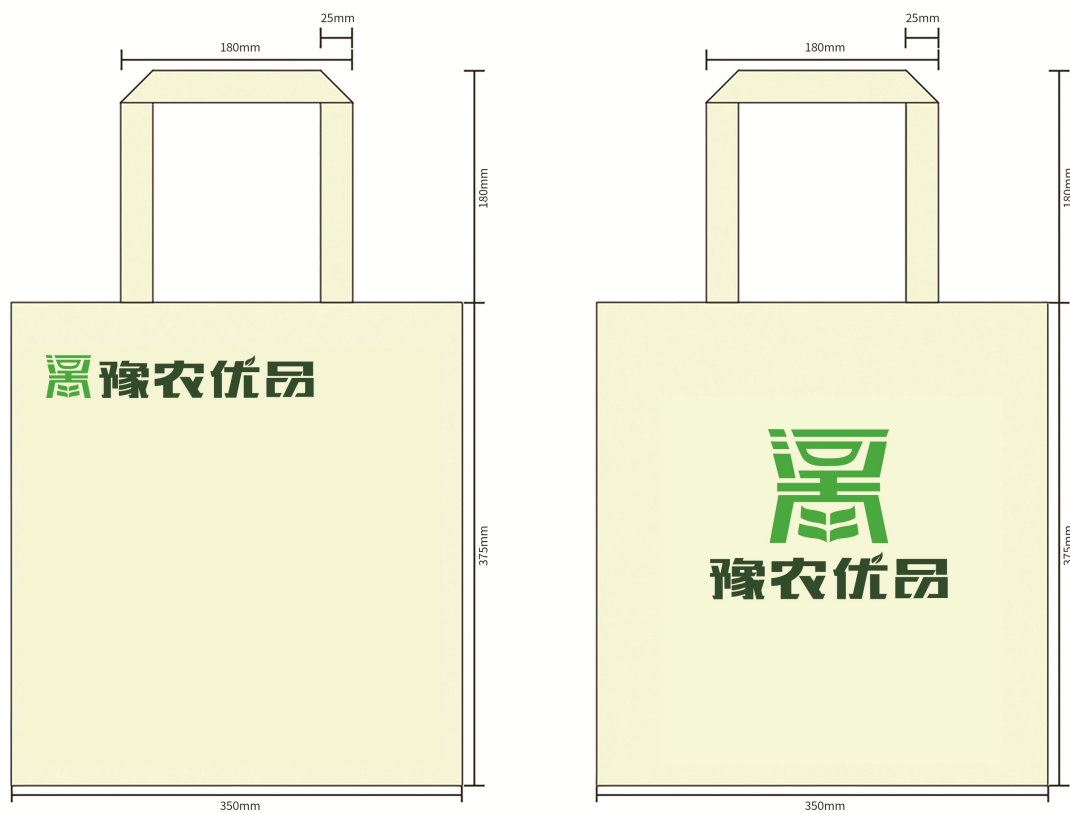
D7 - 办公类应用示范

D7-1

手提袋（环保布袋）

规格：380X330mm

材质：环保帆布或无纺布。



D7-2

旗帜

材质：旗帜专用面料。

规格：根据通用尺寸。

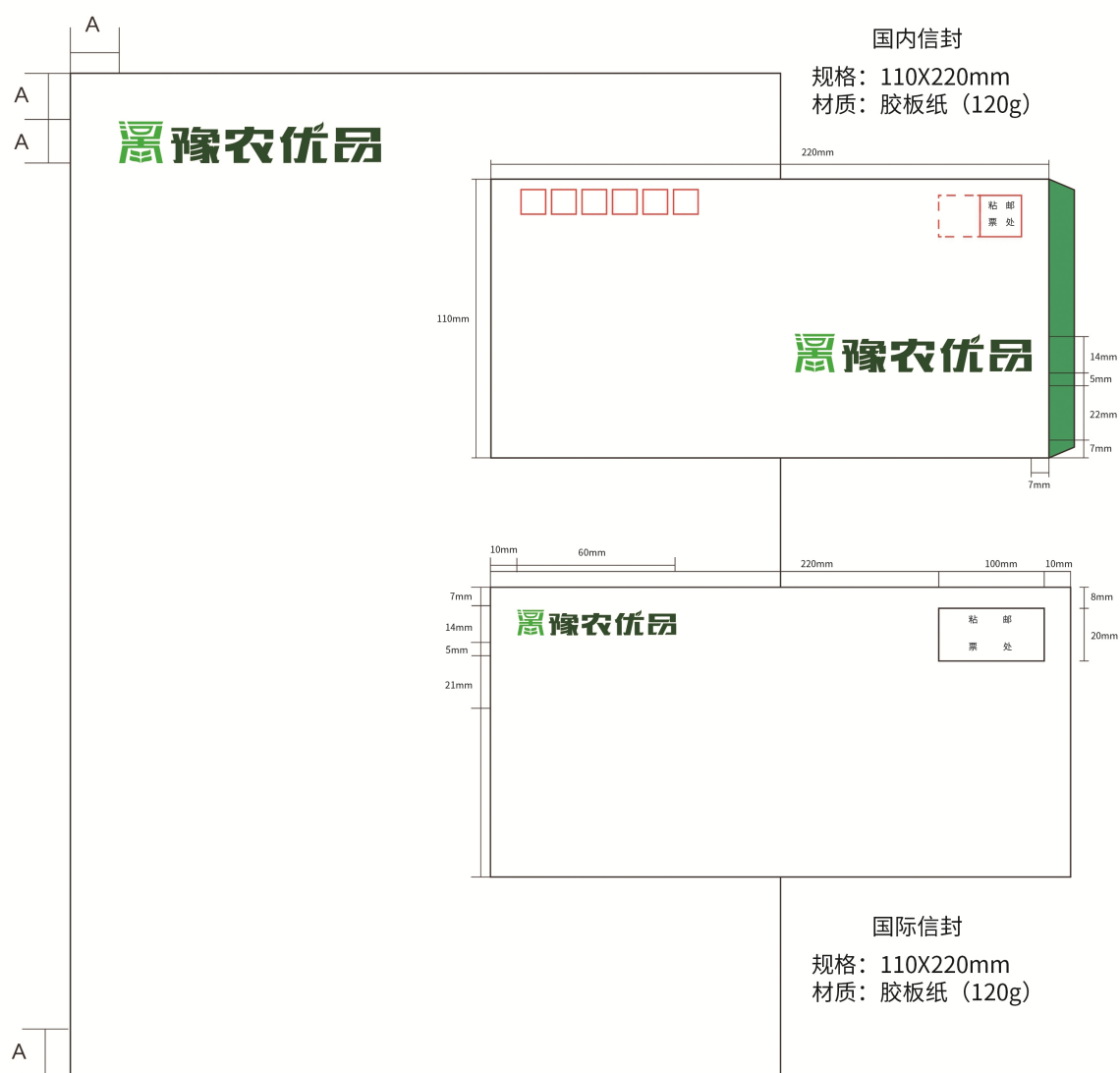
纯色背景时豫农优品公共标识可采用反白色。



D7-3 信笺与信封

信笺、国内信封(5号)、国际封

材质：象牙纸或胶板纸。



规格：210X297mm (90g)



豫农优品